

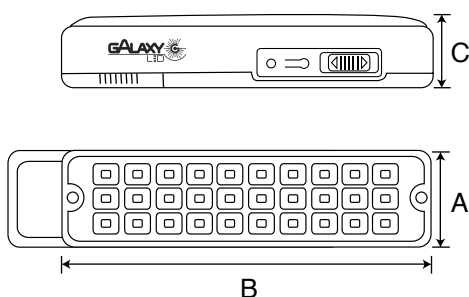
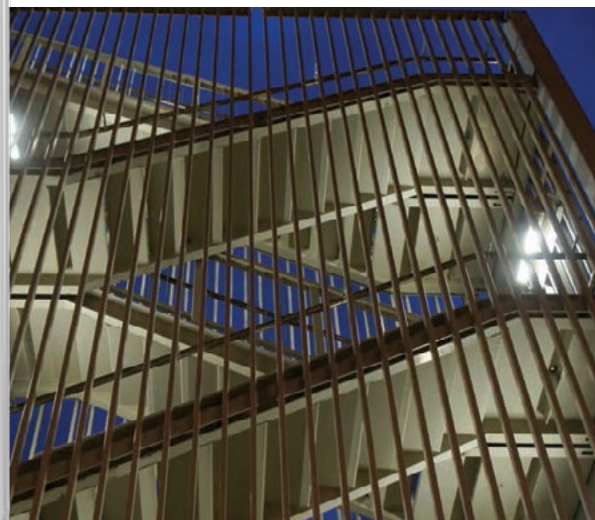


## INFORMATIVO TÉCNICO



# LUMINÁRIA DE EMERGÊNCIA

Não fique na escuridão seja qual for o motivo da interrupção. A Luminária de Emergência acende automaticamente na falta de energia elétrica, graças a sua bateria de lítio que proporciona até 6 horas de autonomia. Fácil de instalar, é ideal para corredores, escadas, prédios, pousadas e campings.



### Sugestões de aplicação:



Casas



Lojas



Condomínios



Restaurantes



Hospitais e Hotéis



Escadas



Indústrias



Camping



## CARACTERÍSTICAS

- Não emite Infravermelho;
- Não emite luz ultravioleta;
- Luminárias com 30 leds de alto brilho;
- Chave seletora de intensidade luminosa;
  - Mínima intensidade até 6h de durabilidade;
  - Máxima intensidade até 3h de durabilidade;
- Corpo de polietileno e lente em policarbonato "cristal";
- Baixo consumo de energia;
- Bateria selada de lítio;
- Circuito eletrônico inteligente para controle de carga.



## INFORMAÇÕES ESPECÍFICAS

- |                            |           |
|----------------------------|-----------|
| - Temperatura de operação: | -5 a 45°C |
| - Tensão de entrada:       | 100~240V  |
| - Índice de proteção:      | IP20      |



## APLICAÇÃO

- Uso em ambientes internos;



# ESPECIFICAÇÕES TÉCNICAS



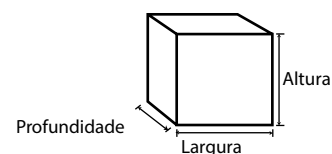
Código	Modelo	Largura (A)	Altura (B)	Profundidade (C)	Autonomia	Tensão (V)	Potência (W)	Temp. de cor (K)	IRC	Fluxo Luminoso (lm)	Eficiência (lm/W)	Ângulo de abertura (°)
1750	Bateria Lítium	50mm	180mm	25mm	Fluxo min. 5a6 h Fluxo max. 2a3 h	100~240V	2W	6500K	>70	60/120lm	30/60lm/W	120°



## DADOS CADASTRAIS

Código	Peso Líquido (g)	Peso Bruto (g)	Peso Inner (g)	Peso Master (kg)	Dimensões Embalagem (mm)	Dimensões Inner (LxPxA)(mm)	Dimensões Master (LxPxA) (cm)	Código EAN	Código DUN Inner	Código DUN Master	Cx. Inner	Cx. Master
1750	130g	145g	-	3kg	185x30x55	-	33x20x13	7899932500060	-	17899932500067	-	20

NCM: 9405.10.99



## OBSERVAÇÕES

- Antes do primeiro uso a luminária deve ser ligada a rede elétrica por 48 horas para obter a carga completa da bateria;
- A luminária deve ficar ligada à rede elétrica, para manter a carga constantemente;
- Para prolongar a vida útil da luminária é aconselhável a descarga plena da bateria a cada 6 meses;
- Devido a constantes atualizações tecnológicas, possíveis alterações poderão ocorrer sem aviso prévio.



## GARANTIA

A GalaxyLED garante ao consumidor que as Luminárias de emergência estão cobertas contra defeitos de fabricação por um período de 1 ano. Esta garantia é válida para os produtos instalados de forma adequada e em condições normais de uso. A garantia não cobre danos causados por descargas atmosféricas, condições anormais da rede elétrica, violação e/ou alterações do produto.

